

# Willkommen in der Art Gallery of Nova Scotia

Die Art Gallery of Nova Scotia ist eine öffentliche Begegnungsstätte, die Menschen mit Kunst verbindet und zu neuem Denken anregt. Unser Ziel ist es, die lebendigste und interessanteste zeitgenössische Kunst aus der ganzen Welt zu präsentieren. Deshalb ist es uns wichtig, gestern und heute zu verbinden, aktuelle Themen anzusprechen und konventionelle Sichtweisen herauszufordern. Mit über 19.000 Werken in der ständigen Sammlung ist die Art Gallery of Nova Scotia das größte Kunstmuseum der Region Atlantik-Kanada.

## Schützen Sie die Kunst



Bitte berühren Sie die Kunstwerke nicht und konsumieren Sie in den Ausstellungsräumen keine Speisen und Getränke.



Große Taschen, Rucksäcke, Regenschirme und Stifte sind in den Ausstellungsräumen nicht erlaubt. Wir bieten Ihnen eine kostenlose Garderobe und sichere Schließfächer für Ihre Wertsachen. Bitte achten Sie auf die Kunstwerke in den Ausstellungsräumen.



Privates Fotografieren ist erlaubt, sofern nicht anders angegeben. Verwenden Sie aber bitte kein Blitzlicht, denn die Kunstwerke sind lichtempfindlich.

## Zugänglichkeit



Die Galerie ist rollstuhlgerecht und in beiden Gebäuden mit Aufzügen ausgestattet. Diensthunde sind erlaubt. Die Galerie nimmt am Easter Seals Canada Access 2 Card Programm teil. Das bedeutet, dass die Begleitperson von Besuchern mit dauerhaften Behinderungen, die beim Besuch der Galerie Hilfe benötigen, freien Eintritt hat.

## Werden Sie Mitglied

Werden Sie Mitglied einer Gemeinschaft, die Kultur und Vielfalt durch bildende Kunst feiert.

## Teilen Sie Ihr Erlebnis

Folgen Sie der Art Gallery of Nova Scotia in den sozialen Medien

@artgalleryns



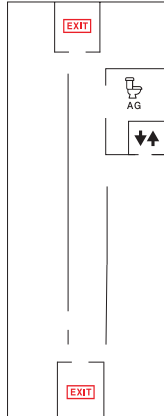
**agns.ca**

1723 Hollis Street | Halifax, Nova Scotia | B3J 1V9  
902 424 5280 | [info@agns.ca](mailto:info@agns.ca)

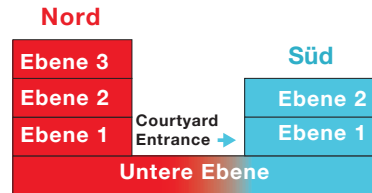


## Ebene 3 Nord

Only accessible by elevator.



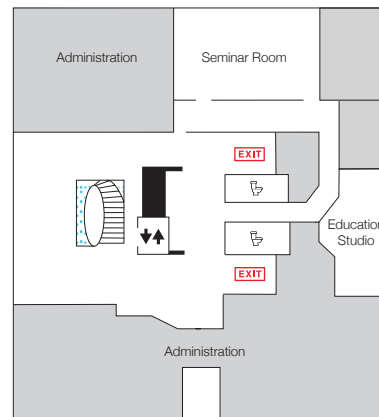
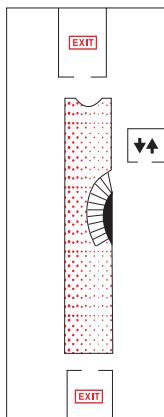
## Building



## Legende

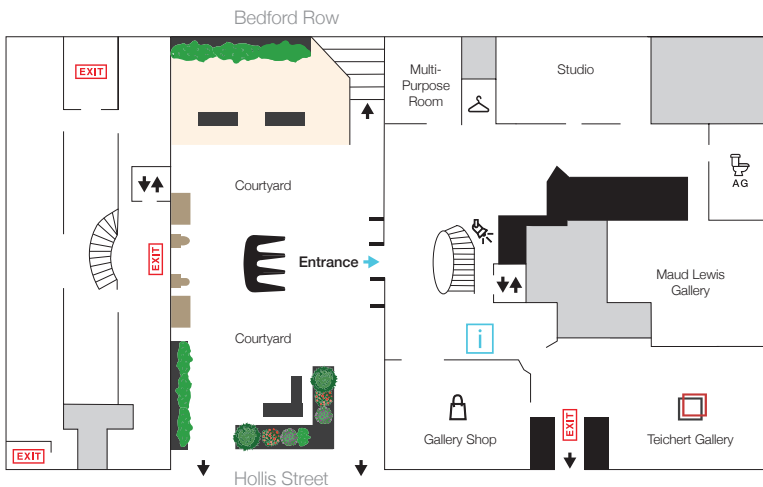
- Aufzug
- Toilette
- Unisex-Toilette
- Notausgang

## Ebene 2 Nord



## Ebene 2 Süd

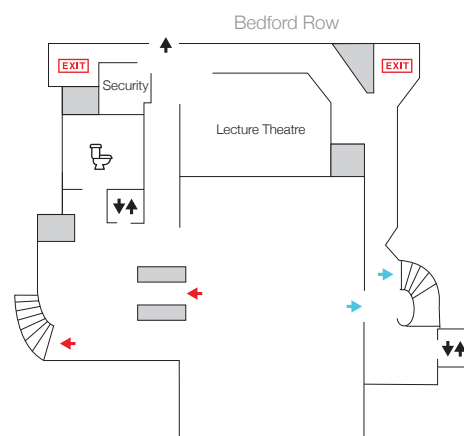
## Ebene 1 Nord



## Ebene 1 Süd

- Courtyard Entrance
- Welcome Desk
- Coatroom
- Nova Scotia Spotlight

## Untere Ebene



Die Art Gallery besteht aus zwei Gebäuden, der Gallery South und der Gallery North. Die beiden Gebäude sind durch eine unterirdische Ebene unter dem Innenhof miteinander verbunden. Die Ebene 3 in der Gallery North ist nur mit dem Aufzug erreichbar. Die Beschilderung am Aufzug entspricht der Karte und zeigt Ihnen, auf welcher Ebene Sie sich befinden.